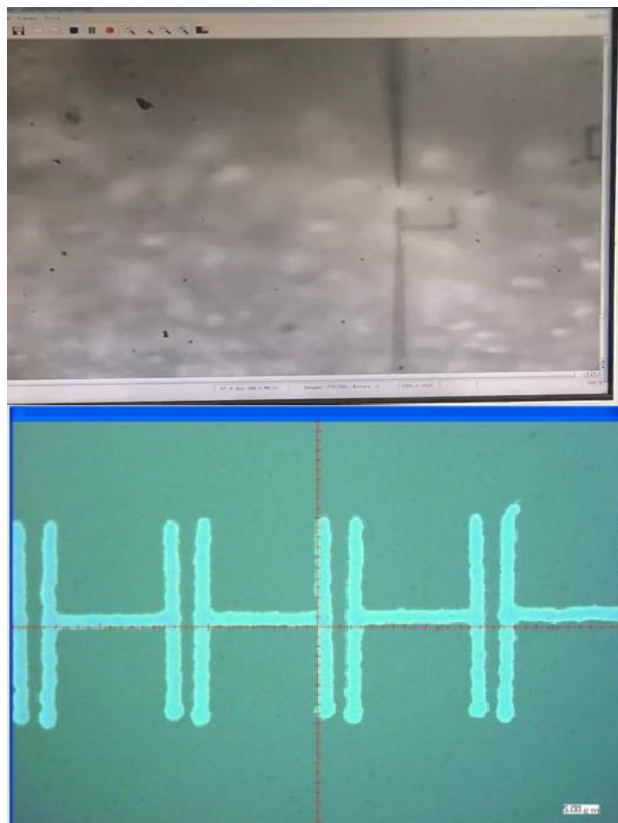


BroadCON-EHD50

EHD Jetting 电动力流体喷印导电墨水

产品概述

CON-EHD50 是针对电动力流体喷墨打印 (EHD jetting, 也即近场电纺) 定制型开发的纳米银导电墨水。适合极细电极、窄线宽电路打印制备。固化条件： $\geq 120^{\circ}\text{C}$, 30分钟, 或IR 固化。



打印案例

5 μm line width "H"

BroadCON-ST50

Sonoplot打印导电墨水

产品概述

CON-ST50是为Sonoplot 打印机定制开发的纳米银导电墨水, 打印流畅, 适合Sonoplot小孔径喷嘴的打印。固化条件： $\geq 120^{\circ}\text{C}$, 30分钟, 或IR 固化 *受基材性质影响

打印案例

