

# BroadJET DP500



# BroadJET DP500

电子线路打印机

BroadTeko

## 产品概述

BroadJET DP500是一款入门级电路打印机，面向科研电路制备、电子教学演示、科教文创设计领域的桌面级电路打印机。DP500电路打印机已经成为教师、研究生及电子培训和实践标配的教育装备。

能够使得学生学习到纳米导电材料、数字喷印制造电路技术、电子电路构成以及光电子器件、传感器制作等知识。

## 应用领域

可用于开展在印刷电子、柔性电子、可穿戴电子、有机电子、智能包装等领域学生基础工业训练和实践。应用领域包括印刷电子、柔性电子，可用于喷印制造各种微电子电路、射频天线、5G天线、传感器、电加热电极、触摸屏、太阳能电极等

## 技术指标

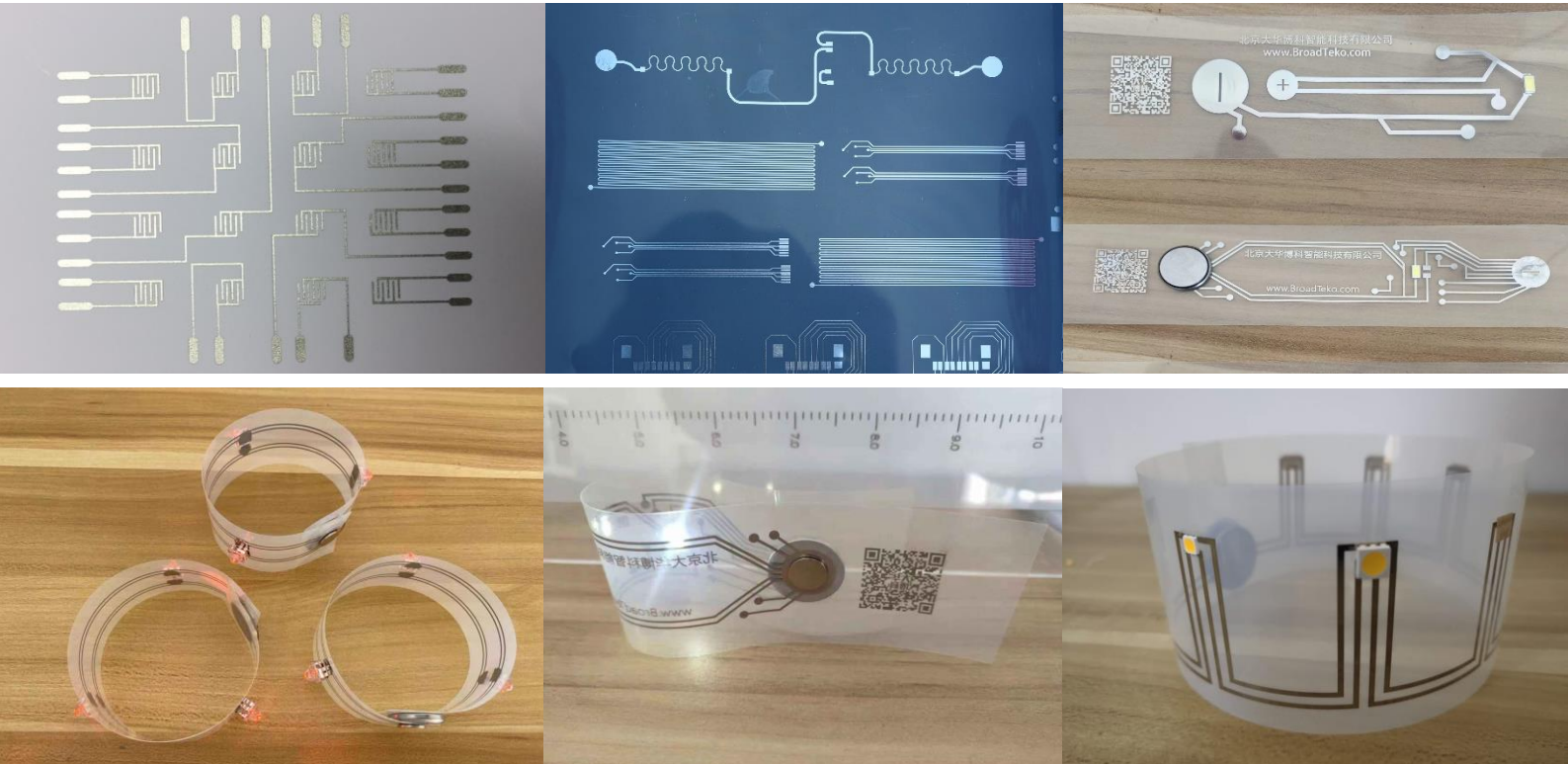
参数	指标
打印平台	负压微孔吸附平， 平台尺寸210mm*210mm 平台升降范围：0~10mm
打印尺寸	200mm *200mm
打印高度	0~10mm（平台升降）
打印精度	线宽 100~200 $\mu$ m (受基板表面性能影响)
喷头部分	含墨栈，喷头保护 喷头清洗
墨路系统	墨盒、墨囊和管路一套
软件部分	专用通道控制打印软件
设备尺寸	长 600mm *宽500mm*高360mm
外壳	银色 + 棕色半透明
应用墨水	纳米银导电墨水

# BroadJET DP500

電子线路打印机



## 应用案例



\* 清华大学工业基础训练中心 基于电路打印机开展 《柔性印刷电子实验与探究》 实践课，现场制作柔性电路及学生创意手环。